

MONTHLY MEMBERSHIP PROGRESS REPORT

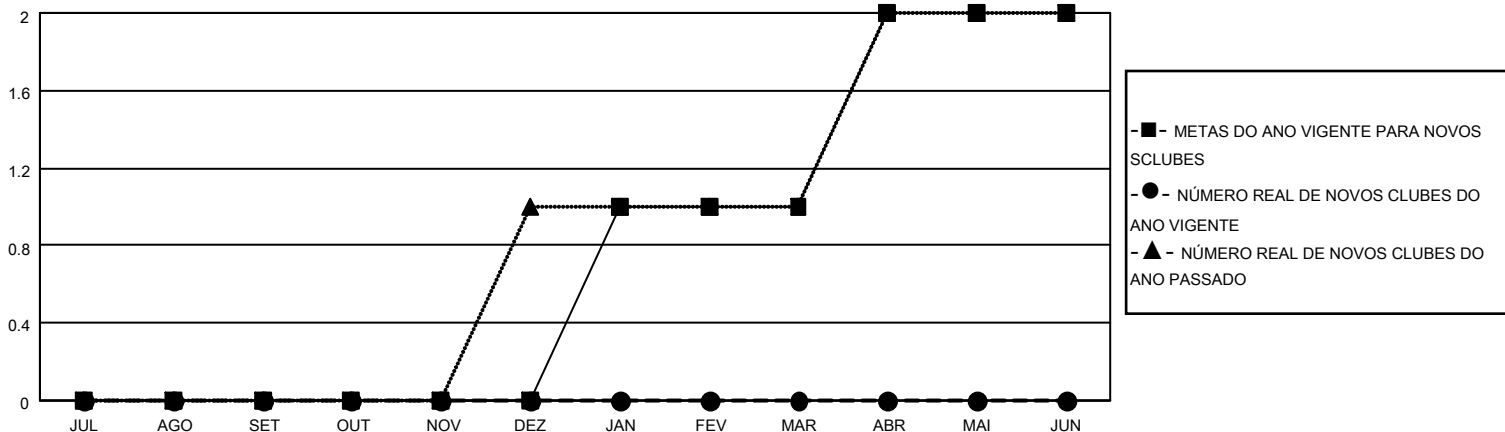
LOCAL BRAZIL

District LB 2

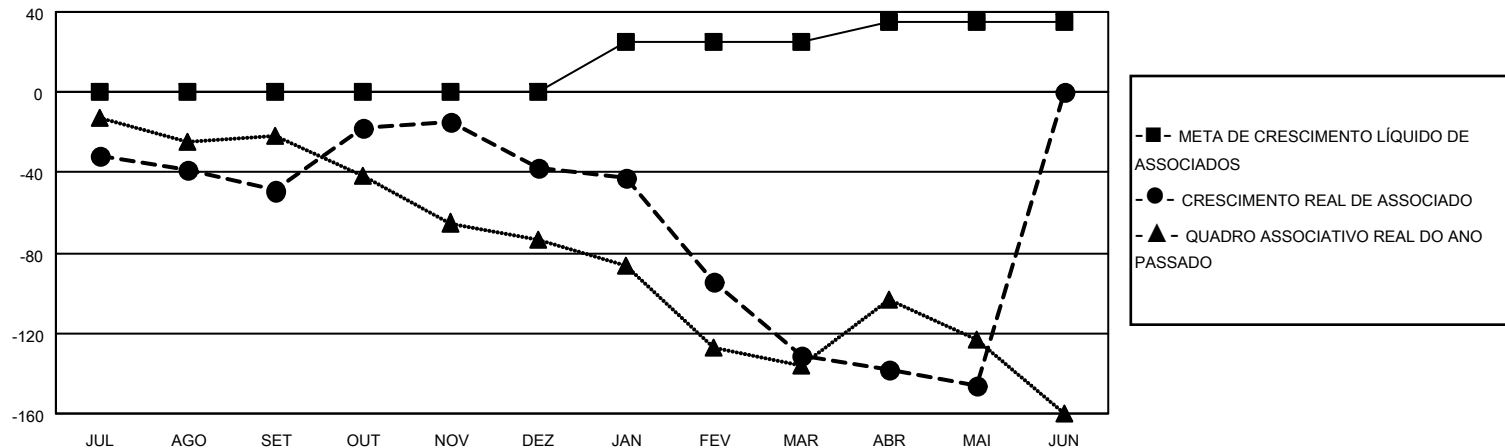
Results as of: 5/31/2021

Clubes				Sócios			
RESULTADOS PARA 2020-2021				RESULTADOS PARA 2020-2021			
TRIMESTRE	META DE NOVOS CLUBES	NOVOS CLUBES	CLUBES BAIXADO	TRIMESTRE	META DE CRESCIMENTO LÍQUIDO DE ASSOCIADOS	CRESCIMENTO REAL DE ASSOCIADO	BAIXA REAL DE ASSOCIADOS (incluindo transferências)
JUL/AGO/SET	0	0	1	JUL/AGO/SET	0	5	52
OUT/NOV/DEZ	0	0	0	OUT/NOV/DEZ	0	52	36
JAN/FEV/MAR	1	0	7	JAN/FEV/MAR	25	14	101
ABR/MAI/JUN	1	0	0	ABR/MAI/JUN	10	2	17

CUMULATIVO DO NÚMERO REAL E METAS DE NOVOS CLUBES



CUMULATIVO DO NÚMERO REAL E METAS DE SÓCIOS



CLUBES BAIXADOS: 8

18 CLUBS OF 46 ADICIONADO 1 OU MAIS NOVOS SÓCIOS

DISTRIBUIÇÃO POR SEXO

MASCULINO 546 (52.60%)
FEMININO 492 (47.40%)

SÓCIOS BAIXADOS

FALECIDO	13
CLUBES CANCELADOS	84
OUTRO	109
TOTAL	206

[CLIQUE AQUI PARA OS DADOS CUMULATIVOS DO QUADRO ASSOCIATIVO](#)

TOTAL DE ASSOCIADOS EM UNIDADES FAMILIARES	492
ASSOCIADOS FAMILIARES PAGANDO A METADE DAS QUOTAS	258